



『かしわらっ子』はぐくみ憲章

序章

うしろ姿で教える
みっともないことせえへん
もったいない

今 失われつつある言葉が よみがえり
思いもかけず 魔法をかける

それは喧噪を協奏曲に変え 虹にもオーロラにも転じ
おとぎ話とすることさえ 描き出す
そして 奏でるように 生活を調べにのせていく

確かな言葉は 人を美しくする
溢れる心情は 人を豊かにする
流れるあせは 人を逞しくする

期待は人を育み 絆は人を活かし 15の春に花ひらく

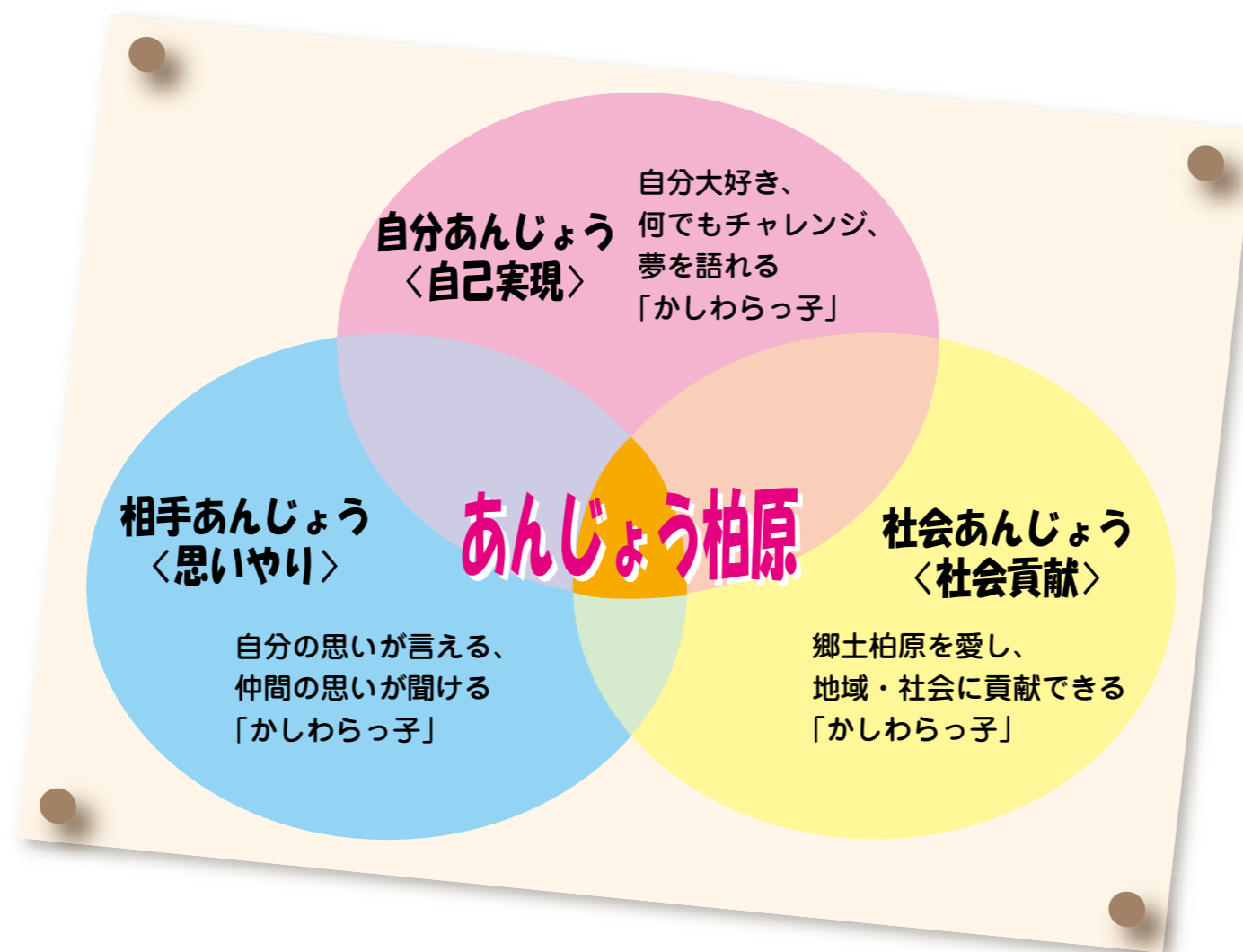
人との出会いは 希望のしるべ 万華鏡
織りなす変化に あかりを灯し 夢をも照らす
ところとからだ響き合い 針路を求めて集う時
みんなの気持ちが ほっこり満たされる

あんじょういこか



めざす子ども像

～ 15の春にひとすじの意思をもった
ひたむきな姿勢をつらめく若者の育成～



「あんじょう」とは、すべてが具合よく、ちゃんという方向にいくようにという願いが込められた大阪弁です。
自ら考え行動し、自らの使命と責任を追及し、役立つことを自覚し、助け合うことを喜び、人とまなざしを交わし、郷土にねぎした人間力を「あんじょう柏原」からはぐくみます。

柏原市教育委員会

〒582-8555
大阪府柏原市安堂町1-43
TEL 072-972-1501
FAX 072-973-0302
URL <http://www.city.kashiwara.osaka.jp>
MAIL shidou@kyoiku.city.kashiwara.osaka.jp

あんじょう、育て！ かしわらっ子

家庭・地域・学校で「育ち」をサポート



美しい山々、豊かな川の流れ、私たちの柏原は多彩な自然環境に恵まれています。また、数多くの古墳が点在し、河内と大和を結ぶ悠久の歴史を誇るまちです。

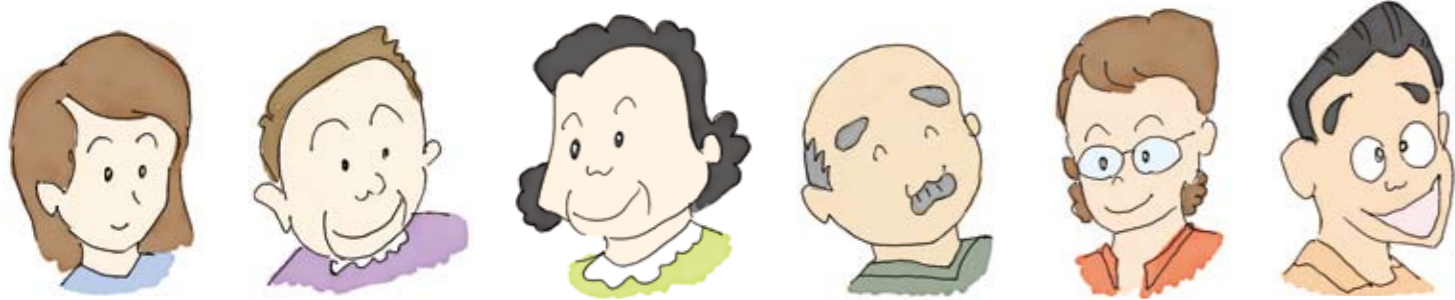
このような自然や歴史にふれあいながら、希望を持ち、社会の一員として責任を果たすことのできる子どもを育むために、

ここに「『かしわらっ子』はぐくみ憲章」を制定します。

平成20年10月
柏原市教育委員会

ともに育てよう

「かしわらっ子」



家庭教育

～あたたかい親心で生活習慣・規範をあんじょうする場～

- ①子どもに愛情を注ぎ、あたたかい居場所のある家庭づくりに努めます。
- ②家庭の絆を大切にし、人間の命は過去から未来へ受け継がれることを教えます。
- ③家庭での生活リズムを確立し、基本的な生活習慣を身につかせます。
- ④子育てに時間を惜しまず、社会規範を身につかせます。

地域教育

～出会い、ふれあい、人とのつながりをあんじょうする場～

- ①地域の大人が率先して自らの行いを正し、規範意識の向上に努めます。
- ②地域の活動に積極的に参加して、子どもと知り合い、互いに挨拶を交わすなど、ふれあいを深めます。
- ③様々な体験や交流活動を通して、豊かな社会性を育みます。
- ④子どもたちをしっかりと見守り、子どもの安全に努めます。

学校教育

～学びを通して生きる力をあんじょうする場～

- ①子どもたちの感性を育み、郷土を愛する心を育てます。
- ②集団生活を通して切磋琢磨し、学力や生活力を身につかせます。
- ③様々な体験活動を通して、豊かな人間関係を育みます。
- ④子どもたちの自尊感情を高め、夢を語れる子どもを育てます。

わたしたち大人は、これらの共通理念のもと、基本的な行動を子どもたちに示し、ともに「かしわらっ子」を育てていきましょう。

「あんじょう柏原」行動プラン ～9つのあんじょう～

人のつながりは言葉から

「おはよう・こんにちは・さようなら・ありがとう・すみません…」心を声に出しましょう。

おはよう
ございます



周りを明るくする無言実行

明るいまちづくりは、小さな思いやりとやさしい気持ちから。



変化する子どもをすばやくキャッチ

日々成長する子どもたち。「おや?」「あれ?」あなたの気づきが子どもを守ります。



「ええやん」「あかんやん」「みっともないやん」と言える大人

「知らない」「わからない」から、つまずいたり叱られる子どもたち。大人力で教え育みましょう。



地域社会による家庭教育の支援

子育ての悩みは地域の課題。みんなの力で支え合しましょう。



地域・学校での異年齢集団の育成

大人の知恵と子どものパワーで生み出そう! 勢いのある地域と学校。



子どもを守る安全・安心活動

地域の子どもは地域で守りましょう。



語らいの場

隣近所のつどいが地域の安全のとりでになります。知り合いましょう! 語り合いましょう!



「もったいない」の実践

欲しがるものをむやみに与えず、我慢すること・今あるものを大切にする気持ちから豊かな心は育ちます。

