

平成25年度

全国体力・運動能力、運動習慣等調査

# 柏原市の結果について

平成26年2月

柏原市教育委員会学校教育部指導課

## 目次

1	調査の概要	・・・1
2	調査の結果の公表、体力テスト種目と体力要素について	・・・2
3	小学校に関する調査の結果	
	(1)体格の比較（全国・大阪府・柏原市）	・・・3
	(2)体育の授業以外における1週間の総運動時間が60分未満	・・・4
	(3)体力の比較（全国・大阪府・柏原市）	・・・5
	(4)体力T得点と総合評価	・・・6
	(5)児童質問紙の結果	
	男子児童（生活習慣の状況・運動習慣の状況・体育の授業との関連）	・・・7
	女子児童（生活習慣の状況・運動習慣の状況・体育の授業との関連）	・・・8
4	中学校に関する調査の結果	
	(1)体格の比較（全国・大阪府・柏原市）	・・・9
	(2)体育の授業以外における1週間の総運動時間が60分未満	・・・10
	(3)体力の比較（全国・大阪府・柏原市）	・・・11
	(4)体力T得点と総合評価	・・・12
	(5)生徒質問紙の結果	
	男子生徒（生活習慣の状況・運動習慣の状況・体育の授業との関連）	・・・13
	女子生徒（生活習慣の状況・運動習慣の状況・体育の授業との関連）	・・・14
5	方策について	・・・15

# 平成25年度全国体力・運動能力、運動習慣等調査結果(概要)

## 【調査の概要】

調査機関 平成25年4月～7月

調査対象 小学校第5学年・特別支援学校小学部第5学年

中学校第2学年・中等教育学校第2学年・特別支援学校中学部第2学年

調査内容 児童生徒 ・新体力テスト8種目 ・生活習慣、運動習慣等質問紙調査  
学校 ・子どもの体力向上に係る取組等に関する質問紙調査

## 【調査学校数・生徒児童数】

柏原市の状況(全国)

<小学校> 10校(20,331校) 男子352人(550,004人) 女子315人(526,069人)

<中学校> 7校(9,822校) 男子343人(507,003人) 女子312人(481,835人)

黄色部は21年度比較で向上した種目

## 【調査の結果】

小学校5年	人数	種目別平均								合計 得点	
		握力	上体起こし	長座体前屈	反復横とび	20mシャトルラン	50m走	立ち幅とび	ボール投げ		
		kg	回数	cm	回数	回数	秒	cm	m		
男子	H21柏原	379	16.24	18.89	34.46	39.56	43.26	9.35	155.86	24.96	53.37
	H25柏原	352	16.36	20.16	31.84	40.95	47.23	9.47	148.59	22.68	53.18
	H25全国	550,004	16.63	19.54	32.73	41.41	51.41	9.38	152.07	23.19	53.87
女子	H21柏原	380	16	16.96	37.79	37.26	35.65	9.72	146.05	15.02	53.84
	H25柏原	315	15.44	17.55	35.83	37.9	37.52	9.81	139.68	13.42	52.58
	H25全国	526,069	16.14	18.06	36.87	39.06	39.66	9.64	144.55	13.94	54.7

中学校2年	人数	種目別平均								合計 得点	
		握力	上体起こし	長座体前屈	反復横とび	20mシャトルラン	50m走	立ち幅とび	ボール投げ		
		kg	回数	cm	回数	回数	秒	cm	m		
男子	H21柏原	338	29	28.86	44.31	53	86.35	7.94	195.07	21.52	43.85
	H25柏原	343	28.36	28.15	42.85	49.31	83.42	8.26	183.02	20.57	39.69
	H25全国	507,003	29.21	27.58	43.11	51.08	84.98	8.04	193.68	21.01	41.78
女子	H21柏原	309	23.94	23.49	43.11	45.02	55.77	8.87	164.54	13.37	48.13
	H25柏原	312	23.26	24.38	43.41	44.07	56.51	9.11	159.64	12.79	46.56
	H25全国	481,835	23.76	23.03	45.12	45.27	57.2	8.88	166.18	12.97	48.42

## 【結果の概要】

>小学校については上体起こし、反復横とび、20mシャトルランの記録が向上した。特に男子の上体起こしについては、全国平均を上回った。

>小学校の立ち幅とびと、ボール投げについては、21年度と比較して大きく後退した。

>中学校の女子の20mシャトルラン、長座体前屈、上体起こしは21年度と比較して向上し、特に上体起こしは、全国平均を上回った。

>中学校の男子については、21年度と比較して全ての項目について後退した。

>体格については、21年度と比較して小学校では大きな変化は見られないが、中学校の男子では肥満傾向出現率が増加している。一方で中学校の女子では痩身傾向が増加している。

>小学校ではあらゆる機会をとおして運動する機会が減少している。また、テレビの視聴時間は全体的に減少している。この背景にはスマホや携帯ゲーム機等を利用していることが推察される。

>小学校では、体育の授業中に先生に認めてもらえることや、丁寧に教えてもらえると答えている項目が全国の数値よりも高くなっている。一方で運動について肯定的に捉えている児童の数は減少している。

>中学校では土日における運動の実施状況は男女ともに増加している一方で、平日の昼休みや放課後に運動する機会は減少しており、学校行事等の忙しさ等が伺える。また、体育の授業以外に全く運動しない女子が16.8%(53人)で21年度と比較して増加している。また、運動について肯定的に捉えている生徒がどの項目に関しても15%程度減少しており、体育離れが加速している。

## 調査の結果の公表

- この調査から測定できるのは体力・運動能力の一部であることや、学校における教育活動の一側面に過ぎないことなどを踏まえ、序列化や過度な競争につながらないように十分配慮し、学校毎の結果の公表は行いません。
- 他校との優劣の比較が目的ではないことを再確認するとともに、柏原市全体の児童・生徒の現状を十分に把握し、今後の教育施策、教育実践、運動習慣の改善等に反映させ「生きる力」としての体力を育むことに活用します。
- 本年度は、市内全校が参加した調査結果の集計です。

## 体力テスト種目と体力要素について

- 握力・・・・・・・・筋力
- 上体起こし・・・・・・・・筋パワー・筋持久力
- 長座体前屈・・・・・・・・柔軟性
- 反復横とび・・・・・・・・敏捷性
- 20mシャトルラン・・・・・・・・全身持久力
- 50m走・・・・・・・・疾走能力
- 立ち幅とび・・・・・・・・筋パワー・跳躍能力
- ソフトボール投げ（小学校）・・・・・・・・巧緻性・投球能力
- ハンドボール投げ（中学校）・・・・・・・・巧緻性・投球能力



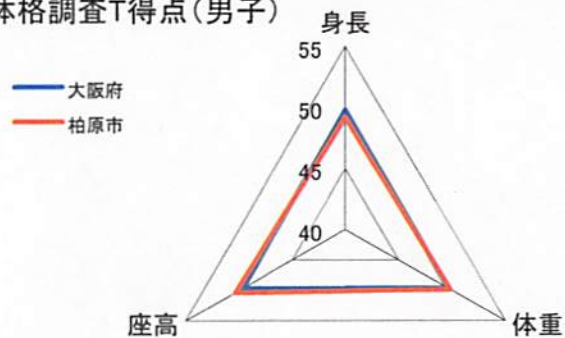
体格

黄色部は全国数値より高い部分

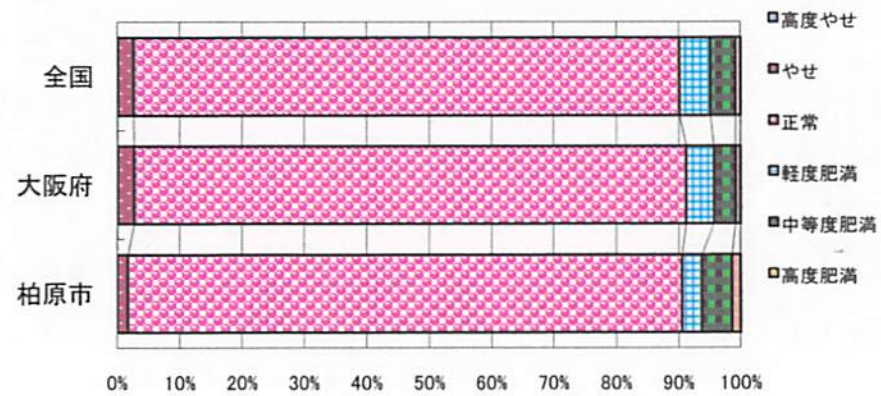
小学校 5年男子	身長(cm)				体重(kg)				座高(cm)				肥満傾向児・痩身傾向児の出現率(%)						
	標本数	平均値	標準偏差	T得点	標本数	平均値	標準偏差	T得点	標本数	平均値	標準偏差	T得点	標本数	高度やせ	やせ	正常	軽度肥満	中等度肥満	高度肥満
全国	543,798	138.85	6.07	50.0	543,109	34.00	7.16	50.0	539,914	74.82	3.27	50.0	540,978	0.1%	2.5%	87.5%	5.0%	4.0%	0.9%
大阪府	38,088	138.72	6.04	49.8	38,021	33.69	6.95	49.6	37,701	74.71	3.22	49.7	37,875	0.1%	2.6%	88.5%	4.5%	3.5%	0.8%
柏原市	351	138.36	6.10	49.2	350	33.84	7.40	49.8	350	74.95	3.15	50.4	349	0.0%	1.7%	88.8%	3.2%	4.9%	1.4%

小学校 5年女子	身長(cm)				体重(kg)				座高(cm)				肥満傾向児・痩身傾向児の出現率(%)						
	標本数	平均値	標準偏差	T得点	標本数	平均値	標準偏差	T得点	標本数	平均値	標準偏差	T得点	標本数	高度やせ	やせ	正常	軽度肥満	中等度肥満	高度肥満
全国	521,633	140.05	6.72	50.0	520,782	33.92	6.82	50.0	518,844	75.74	3.78	50.0	519,238	0.0%	2.6%	89.6%	4.3%	2.9%	0.5%
大阪府	36,155	139.92	6.67	49.8	36,103	33.63	6.57	49.6	35,899	75.60	3.71	49.6	35,972	0.0%	2.8%	90.3%	4.0%	2.5%	0.4%
柏原市	311	139.47	6.83	49.1	310	33.61	6.71	49.5	312	75.72	3.90	49.9	309	0.0%	2.6%	88.3%	5.5%	3.2%	0.3%

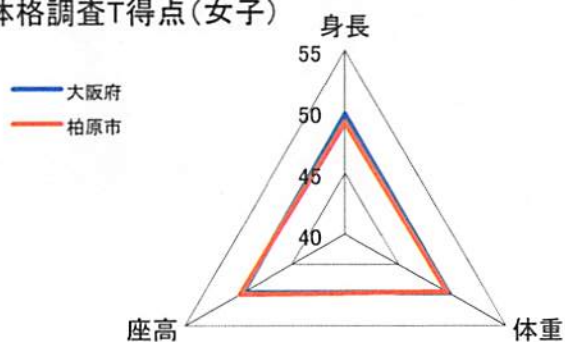
体格調査T得点(男子)



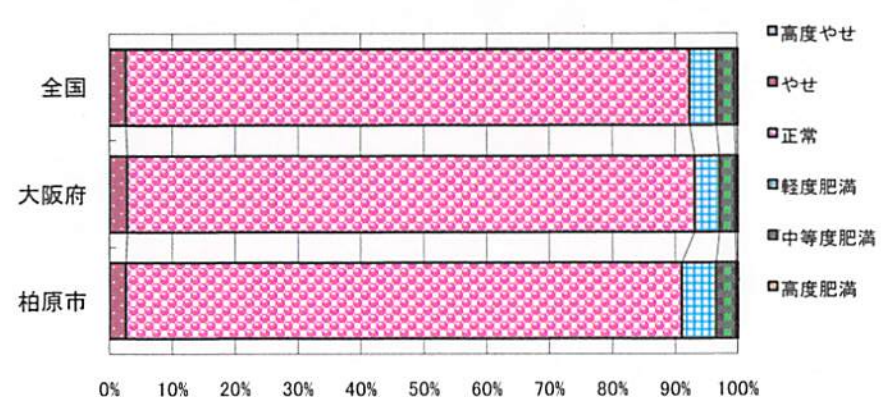
肥満傾向児・痩身傾向児の出現率(男子)



体格調査T得点(女子)

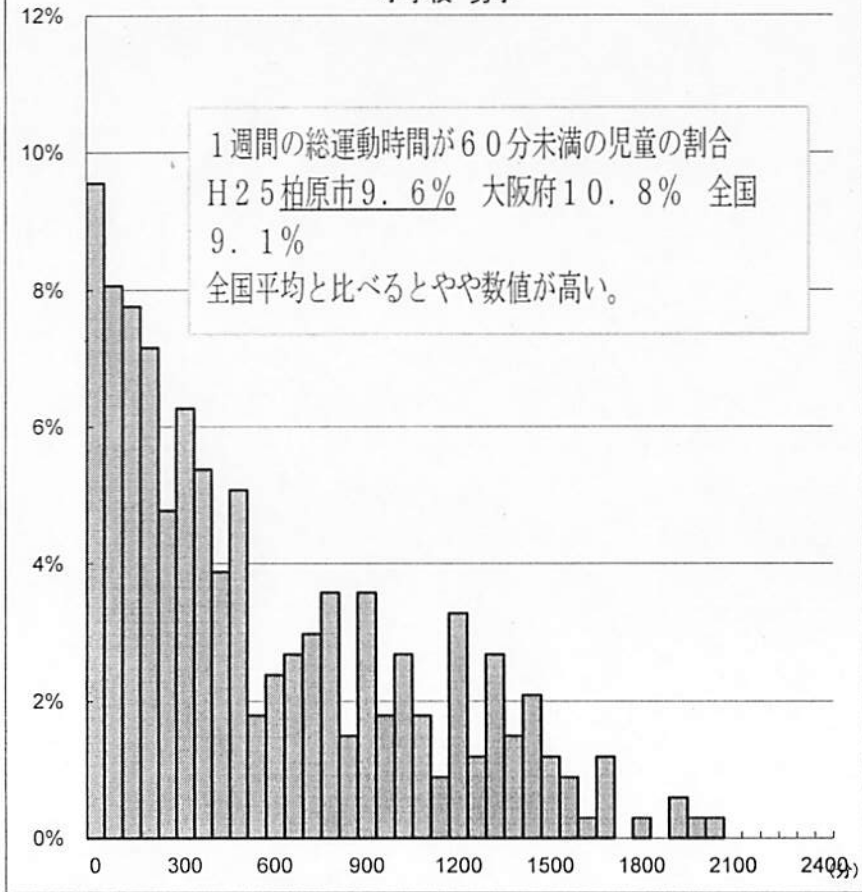


肥満傾向児・痩身傾向児の出現率(女子)

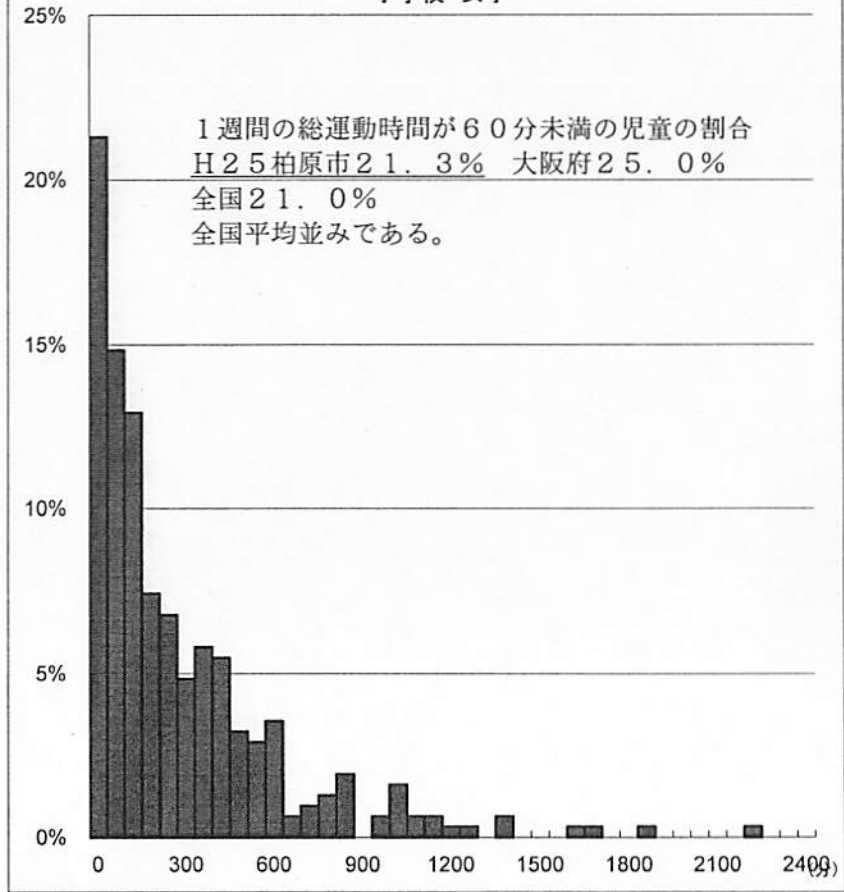


男女ともに、体格については、21年度と比較して微増、微減である。特徴的大きな変化等はない。

小学校 男子



小学校 女子





平成25年度 全国体力・運動能力、運動習慣等調査(体力)

2014/2/10

体力

小学校 5年男子	握力(kg)				上体起こし(回)				長座体前屈(cm)				反復横とび(点)			
	標本数	平均値	標準偏差	T得点	標本数	平均値	標準偏差	T得点	標本数	平均値	標準偏差	T得点	標本数	平均値	標準偏差	T得点
全国	543,077	16.63	3.74	50.0	537,756	19.54	5.85	50.0	540,576	32.73	7.99	50.0	537,915	41.41	7.87	50.0
大阪府	37,948	16.38	3.76	49.3	37,198	19.17	5.84	49.4	37,668	32.28	8.10	49.4	37,342	38.60	8.20	46.4
柏原市	348	16.36	3.49	49.3	340	20.16	5.84	51.1	346	31.84	6.63	48.9	345	40.95	6.75	49.4

小学校 5年男子	20mシャトルラン(回)				50m走(秒)				立ち幅とび(cm)			
	標本数	平均値	標準偏差	T得点	標本数	平均値	標準偏差	T得点	標本数	平均値	標準偏差	T得点
全国	533,343	51.41	20.87	50.0	538,559	9.38	0.93	50.0	538,674	152.07	20.86	50.0
大阪府	36,876	48.10	20.07	48.4	37,660	9.38	0.93	50.0	37,342	150.69	21.42	49.3
柏原市	341	47.23	18.29	48.0	348	9.47	0.86	49.0	347	148.59	21.35	48.3

小学校 5年男子	ソフトボール投げ(m)				体力合計点(点)				総合評価(%)					
	標本数	平均値	標準偏差	T得点	標本数	平均値	標準偏差	T得点	標本数	A	B	C	D	E
全国	538,169	23.19	8.11	50.0	508,903	53.87	8.90	50.0	508,903	11.2%	24.9%	34.2%	20.9%	8.7%
大阪府	37,066	23.09	8.14	49.9	33,976	52.52	8.77	48.5	33,976	7.6%	22.0%	35.8%	24.3%	10.4%
柏原市	345	22.68	7.80	49.4	323	53.18	7.88	49.2	323	5.0%	27.2%	37.5%	22.3%	8.0%

総合評価とは  
合計得点で  
判定します。

小学校  
A=65点以上  
B=58~64点  
C=50~57点  
D=42~49点  
E=41点以下

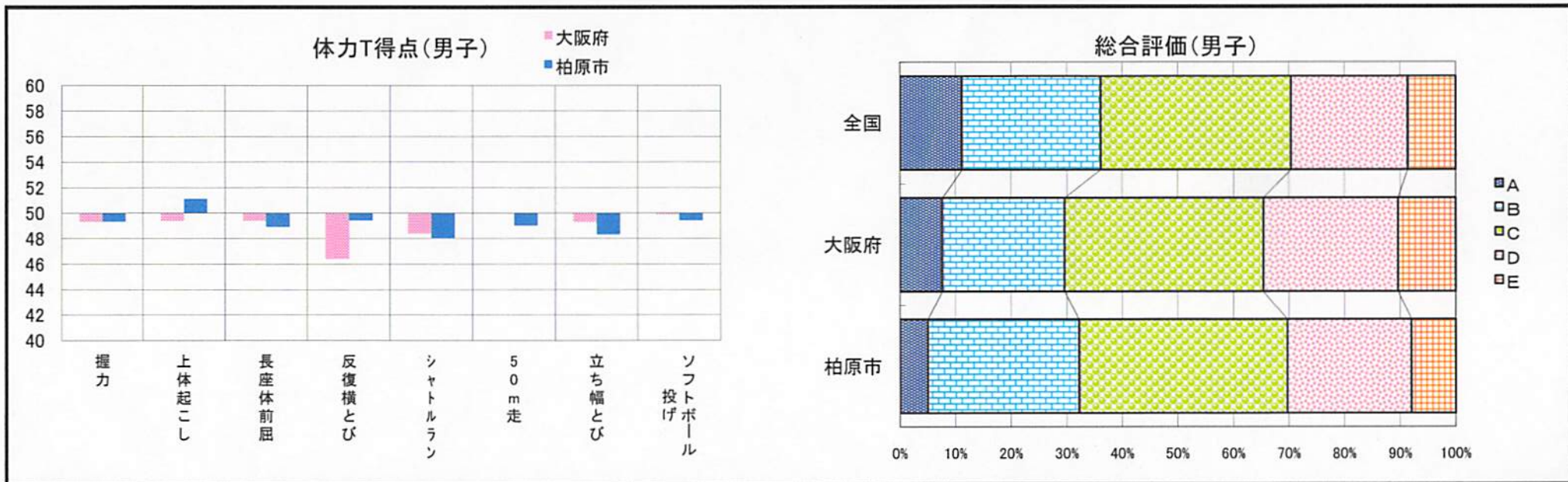
小学校 5年女子	握力(kg)				上体起こし(回)				長座体前屈(cm)				反復横とび(点)			
	標本数	平均値	標準偏差	T得点	標本数	平均値	標準偏差	T得点	標本数	平均値	標準偏差	T得点	標本数	平均値	標準偏差	T得点
全国	520,547	16.14	3.75	50.0	515,939	18.06	5.24	50.0	518,585	36.87	8.14	50.0	515,890	39.06	7.16	50.0
大阪府	36,010	15.85	3.77	49.2	35,455	17.37	5.13	48.7	35,796	36.41	8.24	49.4	35,478	36.06	7.29	45.8
柏原市	311	15.44	4.11	48.1	310	17.55	5.29	49.0	312	35.83	8.15	48.7	308	37.90	6.34	48.4

小学校 5年女子	20mシャトルラン(回)				50m走(秒)				立ち幅とび(cm)			
	標本数	平均値	標準偏差	T得点	標本数	平均値	標準偏差	T得点	標本数	平均値	標準偏差	T得点
全国	511,035	39.66	16.26	50.0	515,824	9.64	0.81	50.0	516,472	144.55	20.09	50.0
大阪府	34,948	36.29	14.85	47.9	35,671	9.67	0.79	49.6	35,460	142.10	20.31	48.8
柏原市	309	37.52	13.50	48.7	311	9.81	0.90	47.9	308	139.68	21.71	47.6

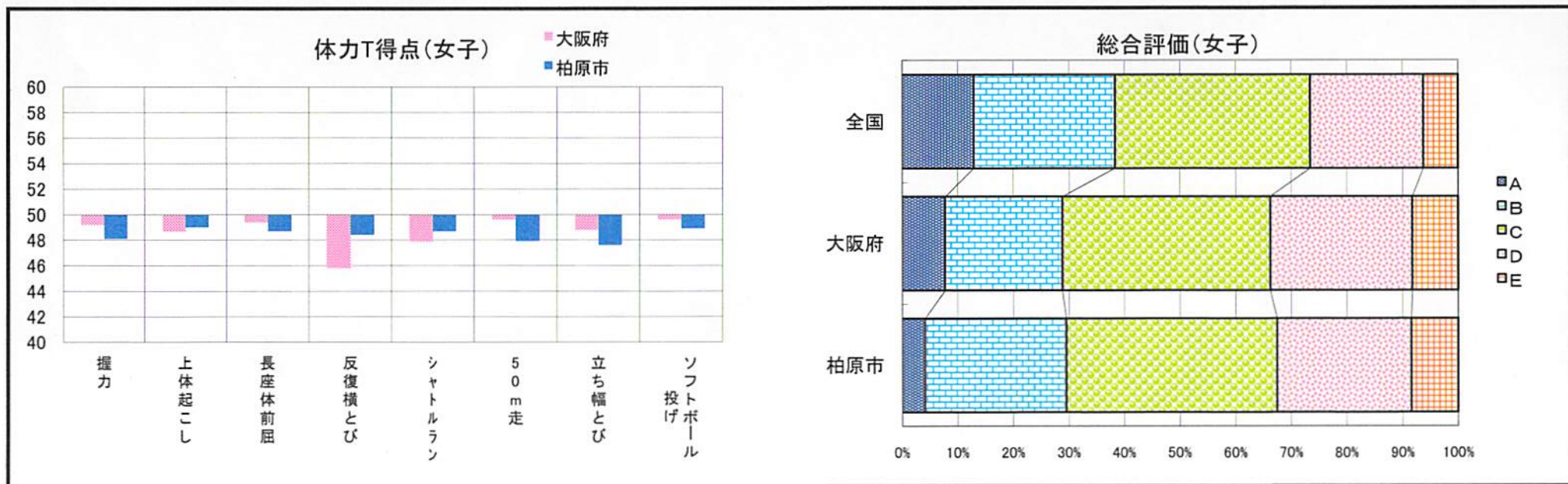
小学校 5年女子	ソフトボール投げ(m)				体力合計点(点)				総合評価(%)					
	標本数	平均値	標準偏差	T得点	標本数	平均値	標準偏差	T得点	標本数	A	B	C	D	E
全国	515,948	13.94	4.79	50.0	489,384	54.70	8.51	50.0	489,384	12.9%	25.4%	35.1%	20.3%	6.3%
大阪府	35,300	13.77	4.76	49.6	32,494	52.83	8.19	47.8	32,494	7.7%	21.1%	37.5%	25.5%	8.3%
柏原市	310	13.42	4.29	48.9	295	52.58	8.14	47.5	295	4.1%	25.4%	38.0%	24.1%	8.5%

男女共に同様の傾向が見られる。21年度と比較して上体起こし、反復横とび、20mシャトルランで男女ともに改善した。一方、立ち幅跳びについては、男女ともに7%近く減少している。総合的には1%程度の減少であり、大きな変化はないと推察される。





6





平成25年度 全国体力・運動能力、運動習慣等調査(児童質問紙)

2014/2/10

児童質問紙

小学校 5年男子	Q3.運動部所属(%)				Q4.運動実施状況(%)				Q5.土曜日の運動(%)				Q6.日曜日の運動(%)											
	標本数	実施状況(%)			標本数	実施状況(%)			回数(%)				標本数	実施状況(%)			回数(%)							
		1.はいっている	2.はいつていない	3.はいつていない		1.ほとんど毎日	2時々	3ときたま	4.しない	1.はいつていない	2.はいつていない	3.はいつていない		4.はいつていない	1.月に1回	2.月に2回	3.月に3回	4.月に4回						
全国	541,424	72.3%	27.7%	542,141	59.2%	29.0%	7.5%	4.3%	542,116	71.8%	28.2%	381,024	6.4%	12.6%	13.5%	67.5%	525,668	64.6%	35.4%	331,900	11.1%	16.9%	14.9%	57.1%
大阪府	37,725	71.0%	29.0%	37,892	52.6%	32.9%	8.6%	5.9%	37,882	68.0%	32.0%	25,090	7.4%	13.0%	13.4%	66.2%	36,386	61.0%	39.0%	21,575	12.5%	17.8%	15.1%	54.6%
柏原市	344	78.5%	21.5%	349	47.6%	40.7%	7.2%	5.2%	345	70.4%	29.6%	235	6.8%	12.8%	11.1%	69.4%	322	62.4%	37.6%	198	15.2%	16.7%	18.2%	50.0%

小学校 5年男子	Q7.平日の運動(%)								Q8.曜日ごとの運動(%)																					
	1.朝始業前				2.中休み				3.登校後				4.下校後				1.月		2.火		3.水		4.木		5.金		6.土		7.日	
	標本数	実施(%)	標本数	実施(%)	標本数	実施(%)	標本数	実施(%)	標本数	実施(%)	標本数	実施(%)	標本数	実施(%)	標本数	実施(%)	標本数	実施(%)	標本数	実施(%)	標本数	実施(%)	標本数	実施(%)	標本数	実施(%)	標本数	実施(%)		
全国	543,235	44.1%	544,996	72.1%	544,954	74.6%	543,788	30.5%	543,177	77.1%	541,770	76.4%	541,657	77.6%	541,078	78.7%	541,429	77.1%	541,403	77.3%	542,599	68.6%	542,062	59.5%						
大阪府	37,790	48.3%	37,947	71.1%	37,959	69.2%	37,870	29.9%	37,769	76.1%	37,655	74.0%	37,648	74.3%	37,542	76.9%	37,638	74.0%	37,622	74.5%	37,772	64.0%	37,734	55.2%						
柏原市	348	62.0%	350	77.7%	350	75.7%	349	32.7%	348	76.7%	343	77.3%	343	72.6%	343	80.5%	343	73.5%	340	72.6%	347	68.0%	343	56.3%						

小学校 5年男子	Q9.朝食の有無(%)				Q10.1日の睡眠時間(%)			Q11.1日のテレビ視聴時間(%)				Q12.今後の運動の動機付け(%) ※複数回答可															
	標本数	1.毎日食べる	2.食べない日がある	3.毎日食べない	標本数	1.6時間未満	2.6~8時間未満	3.8時間以上	標本数	1.1時間未満	2.1~2時間未満	3.2~3時間未満	4.3時間以上	標本数	1.好きな・得意な種目があれば	2.自分のペースで運動ができれば	3.授業で丁寧に教えてもらえたら	4.一人でできるものがあれば	5.友達と一緒にできたら	6.家族と一緒にできたら	7.自由に使える場所があれば	8.学校で自由な時間があれば	9.自分の体力や体力で不安があれば	10.友達から誘われたら	11.先生や家族から勧められたら	12.有名選手に教えられたら	13.体型の変化に効果があるなら
全国	541,170	88.6%	10.6%	0.8%	540,435	7.6%	41.3%	51.2%	538,795	14.7%	30.4%	25.1%	29.8%	550,004	65.0%	42.4%	17.0%	29.2%	55.2%	23.3%	46.2%	37.0%	17.5%	34.0%	17.7%	47.9%	22.0%
大阪府	37,752	84.4%	14.3%	1.3%	37,690	9.5%	43.3%	47.1%	37,613	12.9%	27.3%	24.3%	35.5%	38,632	62.4%	41.3%	16.9%	27.9%	54.5%	22.6%	46.7%	36.1%	16.3%	35.0%	16.6%	48.6%	20.9%
柏原市	347	85.0%	13.3%	1.7%	348	7.2%	39.9%	52.9%	347	10.1%	23.6%	26.8%	39.5%	352	62.8%	44.0%	17.6%	32.1%	61.4%	25.9%	54.0%	42.0%	15.3%	40.1%	19.0%	52.8%	25.6%

小学校 5年男子	Q13.運動が得意(%)				Q14.運動が好き(%)				Q15.体育の授業は楽しい(%)				Q16.できなかったことができるようになる(%)				Q17.運動のコツやポイントが分かる(%)								
	標本数	1.得意	2.やや得意	3.やや苦手	4.苦手	標本数	1.好き	2.やや好き	3.ややきらい	4.きらい	標本数	1.そう思う	2.ややそう思う	3.あまりそう思わない	4.まったくそう思わない	標本数	1.そう思う	2.ややそう思う	3.あまりそう思わない	4.まったくそう思わない	標本数	1.そう思う	2.ややそう思う	3.あまりそう思わない	4.まったくそう思わない
全国	533,544	48.5%	33.2%	13.2%	5.1%	529,578	69.9%	21.1%	6.1%	2.8%	540,350	71.1%	21.3%	5.8%	1.8%	538,751	50.2%	35.7%	11.3%	2.9%	537,799	43.4%	36.4%	15.9%	4.2%
大阪府	37,237	47.9%	32.7%	13.7%	5.7%	37,005	67.7%	22.0%	6.8%	3.5%	37,907	66.3%	23.5%	7.5%	2.7%	37,759	46.5%	36.3%	13.3%	3.9%	37,675	40.3%	35.7%	18.4%	5.6%
柏原市	344	56.4%	27.6%	9.9%	6.7%	343	74.3%	15.5%	7.6%	2.6%	346	64.7%	24.3%	8.7%	2.9%	346	49.1%	36.7%	9.5%	4.6%	345	39.7%	36.8%	18.3%	5.2%

小学校 5年男子	体育の授業について																								
	Q18.友達にみとめてもらえる(%)				Q19.先生にほめてもらえる(%)				Q20.友達と協力して学習をしている(%)				Q21.先生にいてねいに教えてもらえる(%)				Q22.授業でしたことを授業以外でもしている(%)								
標本数	1.そう思う	2.ややそう思う	3.あまりそう思わない	4.まったくそう思わない	標本数	1.そう思う	2.ややそう思う	3.あまりそう思わない	4.まったくそう思わない	標本数	1.そう思う	2.ややそう思う	3.あまりそう思わない	4.まったくそう思わない	標本数	1.そう思う	2.ややそう思う	3.あまりそう思わない	4.まったくそう思わない	標本数	1.そう思う	2.ややそう思う	3.あまりそう思わない	4.まったくそう思わない	
全国	536,534	28.4%	37.3%	24.5%	9.8%	536,280	29.4%	37.3%	24.1%	9.2%	536,048	48.1%	35.1%	12.9%	4.0%	534,016	46.7%	36.0%	12.7%	4.5%	534,093	34.5%	31.9%	22.9%	10.7%
大阪府	37,556	29.2%	35.8%	24.8%	10.3%	37,505	31.8%	36.3%	22.8%	9.1%	37,524	44.2%	35.8%	15.1%	4.9%	37,363	44.7%	36.7%	13.6%	5.1%	37,328	31.1%	29.1%	25.1%	14.7%
柏原市	346	29.2%	37.9%	26.0%	6.9%	344	32.3%	39.6%	22.4%	5.5%	343	42.9%	40.2%	13.1%	3.8%	345	48.7%	36.8%	11.0%	3.5%	337	32.6%	30.3%	25.8%	11.9%

小学校 5年男子	体育の授業について																								
	Q23.体育は自分にとって大切なものである(%)				Q24.めあてに向けて練習の場を選んでいる(%)				Q25.好きな種目を見つけられる(%)				Q26.小学校1・2年時運動が得意(%)				Q27.小学校1・2年時運動が好き(%)								
標本数	1.そう思う	2.ややそう思う	3.あまりそう思わない	4.まったくそう思わない	標本数	1.そう思う	2.ややそう思う	3.あまりそう思わない	4.まったくそう思わない	標本数	1.そう思う	2.ややそう思う	3.あまりそう思わない	4.まったくそう思わない	標本数	1.得意だった	2.やや得意だった	3.やや苦手だった	4.苦手だった	標本数	1.好きだった	2.やや好きだった	3.ややきらいだった	4.きらいだった	
全国	534,416	60.5%	24.1%	11.1%	4.3%	532,228	37.6%	32.1%	21.2%	9.0%	532,991	63.7%	22.4%	9.9%	4.0%	534,750	47.1%	30.0%	14.8%	8.1%	535,062	68.6%	19.5%	7.3%	4.6%
大阪府	37,340	56.2%	24.9%	13.1%	5.8%	37,204	35.0%	29.8%	23.7%	11.5%	37,331	61.6%	22.3%	11.0%	5.2%	37,388	47.0%	29.3%	14.8%	8.8%	37,438	67.2%	19.4%	7.9%	5.4%
柏原市	344	60.5%	22.1%	13.4%	4.1%	340	32.6%	31.5%	25.3%	10.6%	344	63.4%	20.1%	11.0%	5.5%	343	57.1%	23.3%	11.1%	8.5%	345	71.0%	16.2%	7.8%	4.9%

男子については21年度と比較して、運動の実施状況が、ほとんど毎日と答えていた児童が11%減り、時々運動すると答えた児童が10%増加している。また、土日の運動の実施状況から見ると併せて10%程度運動すると答えている児童が減っている。さらに、平日の運動に関する項目で朝始業前、中休み、昼休みを併せると38%減少している。このことから、あらゆる機会をとらえて運動する機会が減っていると考察される。1日の睡眠時間が8時間以上と答えている児童が6.3%増加している。運動が得意と答えている児童が21年度と比較して10.3%増加している。運動について肯定的に捉えている児童の数は微減している。体育の授業中に先生にほめてもらえる、先生に丁寧に教えてもらえると答えている児童は全国に比べて高くなっている。



平成25年度 全国体力・運動能力、運動習慣等調査(児童質問紙)

2014/2/10

児童質問紙

小学校 5年女子	Q3.運動部所属(%)					Q4.運動実施状況(%)					Q5.土曜日の運動(%)					Q6.日曜日の運動(%)									
											実施状況(%)		回数(%)			実施状況(%)		回数(%)							
	標本数	1.はい	2.はい	3.はい	4.はい	標本数	1.ほとんど毎日	2.時々	3.ときたま	4.しない	標本数	1.している	2.していない	標本数	1月に1回	2月に2回	3月に3回	4月に4回	標本数	1.している	2.していない	標本数	1月に1回	2月に2回	3月に3回
全国	519,218	48.5%	51.5%	519,468	33.5%	43.1%	15.8%	7.6%	518,667	50.6%	49.4%	258,392	9.4%	21.1%	17.7%	51.8%	493,643	41.1%	58.9%	199,441	18.2%	27.7%	18.4%	35.8%	
大阪府	35,944	47.2%	52.8%	35,981	25.9%	44.6%	17.9%	11.6%	35,958	45.5%	54.5%	16,047	10.1%	19.3%	16.3%	54.4%	33,795	36.6%	63.4%	12,124	19.1%	26.5%	16.7%	37.8%	
柏原市	312	53.2%	46.5%	313	25.9%	47.0%	18.8%	8.3%	309	48.5%	51.5%	149	8.7%	24.6%	16.8%	49.7%	279	33.7%	66.3%	94	14.9%	39.4%	12.8%	33.0%	

小学校 5年女子	Q7.平日の運動(%)										Q8.曜日ごとの運動(%)														
	運動時間帯																								
	1.朝始業前		2.中休み		3.昼休み		4.放課後		5.下校後		1.月		2.火		3.水		4.木		5.金		6.土		7.日		
標本数	実施(%)	標本数	実施(%)	標本数	実施(%)	標本数	実施(%)	標本数	実施(%)	標本数	実施(%)	標本数	実施(%)	標本数	実施(%)	標本数	実施(%)	標本数	実施(%)	標本数	実施(%)	標本数	実施(%)	標本数	実施(%)
全国	521,903	24.5%	522,205	51.1%	522,182	53.8%	521,739	23.5%	521,245	68.5%	521,120	62.7%	521,129	63.2%	521,042	65.4%	521,057	62.9%	520,997	64.1%	522,897	48.0%	522,518	37.2%	
大阪府	36,027	22.3%	36,061	45.4%	36,063	44.0%	36,033	21.1%	35,950	66.8%	36,022	57.2%	36,012	56.8%	35,995	61.4%	36,019	56.8%	36,014	58.5%	36,232	42.5%	36,172	33.0%	
柏原市	313	28.8%	313	56.2%	313	50.5%	312	26.6%	309	73.1%	312	68.3%	312	60.9%	312	70.5%	312	61.5%	311	64.0%	314	46.2%	312	32.1%	

小学校 5年女子	Q9.朝食の有無(%)			Q10.1日の睡眠時間(%)			Q11.1日のテレビ視聴時間(%)				Q12.今後の運動の動機付け(%) ※複数回答可																
	標本数	1.毎日食べる	2.食べない日がある	3.毎日食べない	標本数	1.6時間未満	2.6~8時間未満	3.8時間以上	標本数	1.1時間未満	2.1~2時間未満	3.2~3時間未満	4.3時間以上	標本数	1.好きな食べ物があれば	2.自分のペースで運動ができれば	3.授業で丁寧に教えてもらえたら	4.一人でできるものがあれば	5.友達と一緒にできたら	6.家族と一緒にできたら	7.自由に使える場所があれば	8.学校で自由な時間があれば	9.自分の体力や体力が不安があれば	10.友達から誘われたら	11.先生や家族から勧められたら	12.有名選手に教えてもらえたら	13.体型の変化に効果があるなら
全国	520,507	89.7%	9.8%	0.5%	519,985	4.8%	41.4%	53.8%	518,466	19.1%	33.4%	24.9%	22.5%	526,069	73.4%	50.5%	19.3%	27.0%	64.3%	27.2%	41.9%	30.7%	15.3%	39.0%	20.3%	35.3%	24.7%
大阪府	36,095	85.7%	13.5%	0.8%	36,017	6.3%	43.7%	50.0%	35,936	16.8%	30.0%	24.8%	28.5%	36,553	70.8%	49.4%	20.1%	26.4%	63.7%	26.2%	42.2%	29.4%	14.7%	39.4%	20.0%	36.0%	25.1%
柏原市	314	89.5%	9.9%	0.6%	312	3.5%	42.0%	54.5%	313	15.3%	33.2%	26.2%	25.2%	315	76.6%	59.7%	21.6%	32.7%	69.5%	32.4%	51.4%	34.9%	16.5%	47.3%	20.3%	41.0%	31.7%

小学校 5年女子	Q13.運動が得意(%)				Q14.運動が好き(%)				Q15.体育の授業は楽しい(%)				Q16.できなかったことができるようになる(%)				Q17.運動のコツやポイントが分かる(%)								
	標本数	1.得意	2.やや得意	3.やや苦手	4.苦手	標本数	1.好き	2.やや好き	3.やや嫌い	4.嫌い	標本数	1.そう思う	2.ややそう思う	3.あまりそう思わない	4.まったくそう思わない	標本数	1.そう思う	2.ややそう思う	3.あまりそう思わない	4.まったくそう思わない	標本数	1.そう思う	2.ややそう思う	3.あまりそう思わない	4.まったくそう思わない
全国	514,889	28.9%	36.7%	24.0%	10.4%	511,956	50.3%	30.8%	13.0%	6.0%	520,028	53.1%	32.2%	12.1%	2.6%	518,579	44.2%	40.0%	13.6%	2.2%	518,086	32.0%	41.0%	22.3%	4.7%
大阪府	35,650	26.6%	35.8%	25.1%	12.5%	35,469	46.6%	30.7%	14.9%	7.8%	36,152	46.7%	33.7%	15.5%	4.0%	35,998	40.1%	40.3%	16.5%	3.1%	35,969	27.6%	39.2%	26.6%	6.7%
柏原市	311	33.4%	37.3%	22.2%	7.1%	308	53.6%	30.2%	10.1%	6.2%	313	48.9%	37.7%	11.8%	1.6%	312	43.3%	39.7%	14.4%	2.6%	310	28.1%	41.9%	25.5%	4.5%

小学校 5年女子	体育の授業について																								
	Q18.友達にみとめてもらえる(%)				Q19.先生にほめてもらえる(%)				Q20.友達と協力して学習をしている(%)				Q21.先生にいいねに教えてもらえる(%)				Q22.授業でしたことを授業以外でもしている(%)								
	標本数	1.そう思う	2.ややそう思う	3.あまりそう思わない	4.まったくそう思わない	標本数	1.そう思う	2.ややそう思う	3.あまりそう思わない	4.まったくそう思わない	標本数	1.そう思う	2.ややそう思う	3.あまりそう思わない	4.まったくそう思わない	標本数	1.そう思う	2.ややそう思う	3.あまりそう思わない	4.まったくそう思わない					
全国	517,178	24.9%	39.3%	27.9%	7.9%	516,746	26.3%	38.7%	27.6%	7.4%	516,912	49.5%	36.6%	11.5%	2.5%	515,095	43.2%	38.8%	14.6%	3.4%	515,637	30.5%	35.2%	25.5%	8.9%
大阪府	35,930	26.1%	37.8%	27.5%	8.6%	35,919	28.3%	37.8%	26.3%	7.6%	35,899	43.9%	37.7%	14.8%	3.5%	35,747	40.1%	38.8%	16.7%	4.3%	35,772	28.0%	32.5%	27.2%	12.3%
柏原市	310	33.5%	35.2%	26.1%	5.2%	311	36.3%	35.4%	22.8%	5.5%	314	41.7%	39.2%	15.0%	4.1%	310	51.3%	31.0%	13.9%	3.9%	313	28.8%	34.8%	24.6%	11.8%

小学校 5年女子	体育の授業について																								
	Q23.体育は自分にとって大切なものである(%)				Q24.めあてに向けて練習の場を選んでる(%)				Q25.好きな種目を見つけられる(%)				Q26.小学校1・2年時運動が得意(%)				Q27.小学校1・2年時運動が好き(%)								
	標本数	1.そう思う	2.ややそう思う	3.あまりそう思わない	4.まったくそう思わない	標本数	1.そう思う	2.ややそう思う	3.あまりそう思わない	4.まったくそう思わない	標本数	1.そう思う	2.ややそう思う	3.あまりそう思わない	4.まったくそう思わない	標本数	1.得意だった	2.やや得意だった	3.やや苦手だった	4.苦手だった	標本数	1.好きだった	2.やや好きだった	3.やや嫌いだった	4.嫌いだった
全国	515,464	45.6%	30.3%	17.9%	6.1%	513,570	26.0%	35.6%	28.7%	9.7%	514,204	57.9%	26.6%	11.9%	3.5%	514,944	36.4%	32.3%	20.2%	11.2%	514,959	56.4%	25.0%	11.4%	7.1%
大阪府	35,798	39.5%	30.3%	21.5%	8.7%	35,655	22.4%	31.9%	32.5%	13.2%	35,731	54.2%	26.9%	14.2%	4.7%	35,711	34.6%	31.9%	20.7%	12.7%	35,726	52.6%	25.6%	12.7%	9.1%
柏原市	314	43.3%	32.5%	19.1%	5.1%	308	17.9%	35.4%	31.8%	14.9%	310	55.5%	28.7%	12.9%	2.9%	305	39.7%	32.1%	17.0%	11.1%	305	55.1%	23.3%	11.5%	10.2%

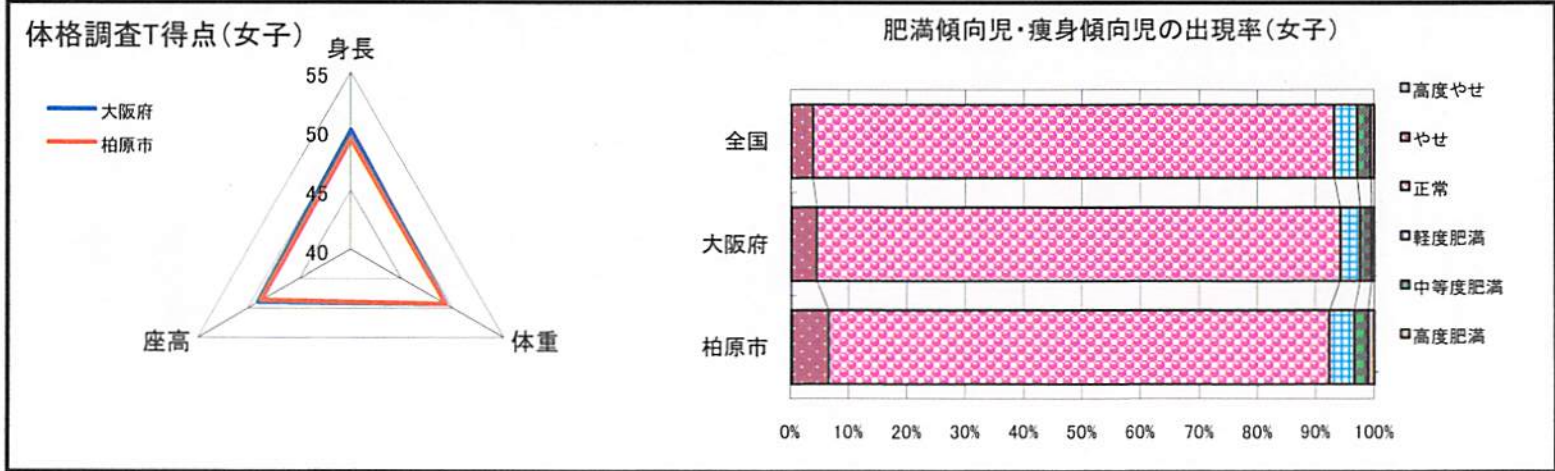
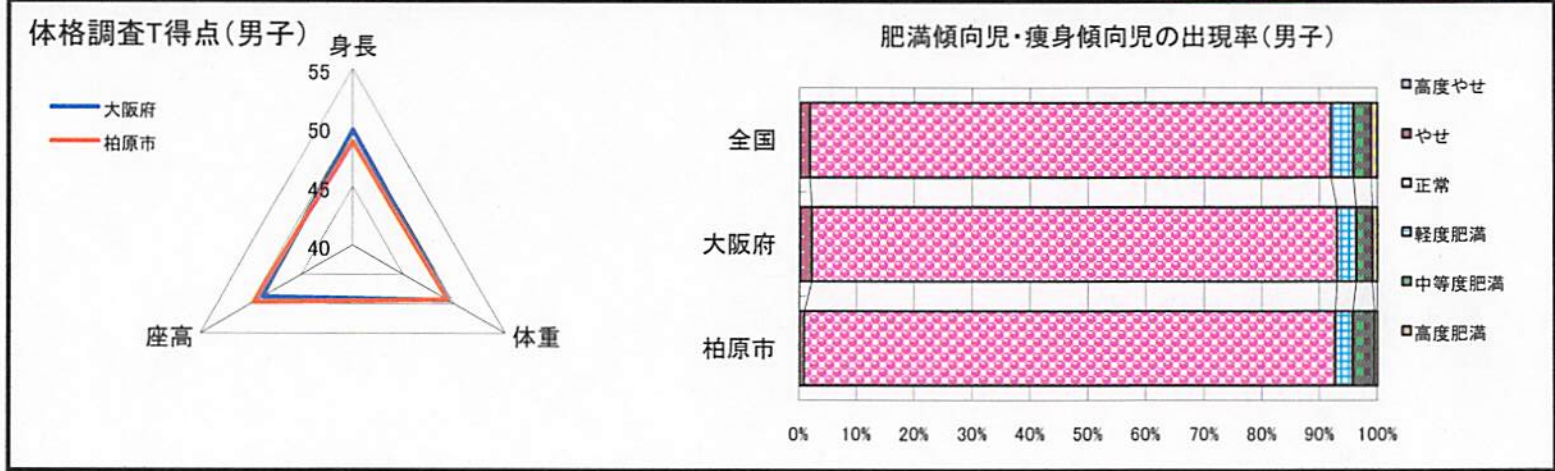
女子については21年度と比較して運動の実施状況がほとんど毎日と答えていた児童が7.7%減り、運動しないと答えている児童が3.8%増加している。土日の運動状況は運動しないと答えている児童が併せて20%増加している。平日の運動時間については朝の始業前、中休み、昼休みの運動時間が併せて52.5%減少している。一方で放課後の運動時間は21年度と比較して11.8%伸びている。全般的に運動に親しむ機会が減っているが、放課後に運動を行うことは11.8%増加している。朝食を毎日食べている児童は微増。睡眠時間が8時間以上と答えている児童は5.4%減少し、テレビの視聴時間が3時間以上と答えている児童は8.5%減少している。この背景にはスマホや携帯ゲーム機等を利用していることが推察される。運動が好きについては8.6%減少している。また、体育の授業について楽しいと答える児童は13%減少している。友達に認められる、先生にほめてもらえる、先生に丁寧に教えてもらえるなど答えている児童は全国の数値よりも高くなっている。



体格 黄色部は、全国の数値よりも高い部分

中学校 2年男子	身長(cm)				体重(kg)				座高(cm)				肥満傾向児・痩身傾向児の出現率(%)						
	標本数	平均値	標準偏差	T得点	標本数	平均値	標準偏差	T得点	標本数	平均値	標準偏差	T得点	標本数	高度やせ	やせ	正常	軽度肥満	中等度肥満	高度肥満
全国	495,076	159.58	7.70	50.0	493,411	48.58	9.49	50.0	480,279	84.29	5.04	50.0	491,567	0.1%	1.8%	90.2%	3.8%	3.1%	1.1%
大阪府	32,344	159.41	7.81	49.8	32,171	48.05	9.38	49.4	30,407	83.67	5.37	48.8	32,000	0.1%	2.1%	90.9%	3.3%	2.8%	0.9%
柏原市	332	158.68	7.36	48.8	329	47.95	9.28	49.3	310	84.15	4.73	49.7	328	0.0%	0.9%	91.8%	3.0%	3.7%	0.6%

中学校 2年女子	身長(cm)				体重(kg)				座高(cm)				肥満傾向児・痩身傾向児の出現率(%)						
	標本数	平均値	標準偏差	T得点	標本数	平均値	標準偏差	T得点	標本数	平均値	標準偏差	T得点	標本数	高度やせ	やせ	正常	軽度肥満	中等度肥満	高度肥満
全国	472,022	154.80	5.35	50.0	463,912	46.75	7.32	50.0	458,015	83.42	3.64	50.0	462,477	0.1%	3.7%	89.3%	3.9%	2.3%	0.6%
大阪府	30,967	154.88	5.39	50.1	29,868	46.26	7.14	49.3	29,236	83.05	3.92	49.0	29,781	0.2%	4.3%	89.8%	3.4%	1.9%	0.5%
柏原市	296	154.41	5.74	49.3	289	46.22	7.64	49.3	286	82.96	3.92	48.7	287	0.3%	6.3%	85.7%	4.2%	2.4%	1.0%

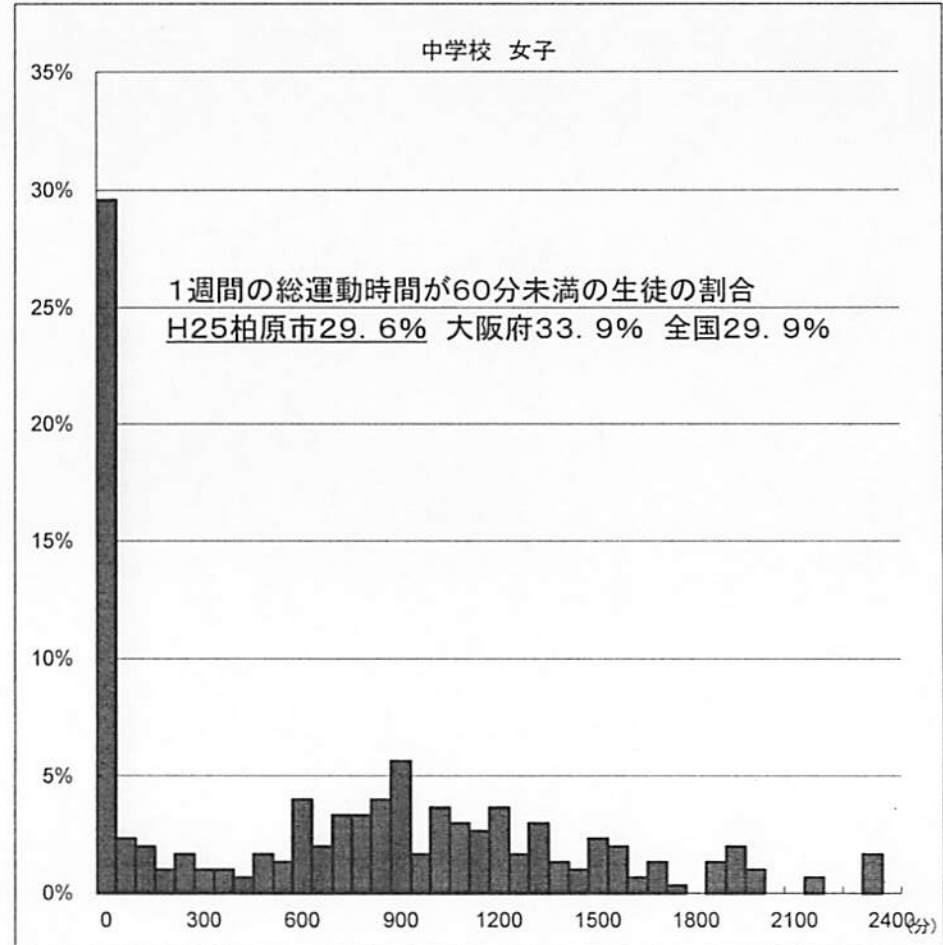
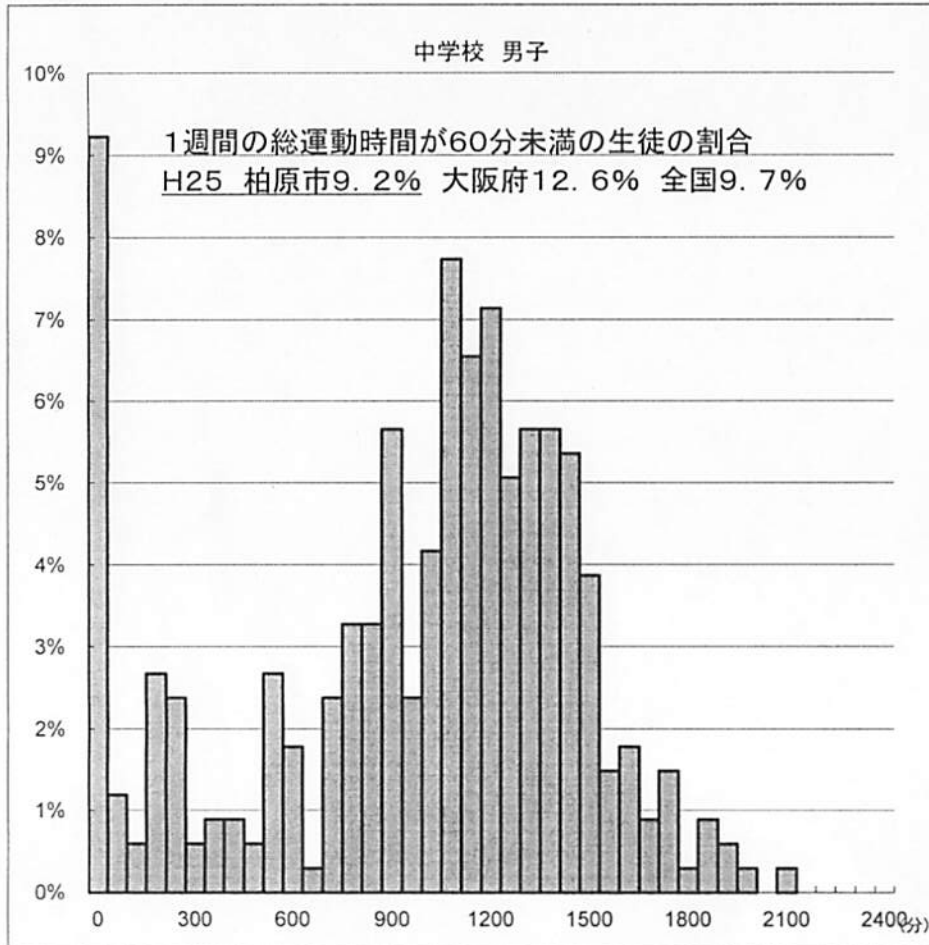


21年度と比較して、男子については、平均身長は0.3cm縮んでいるが、体重は0.3kg増加している。中等度肥満が1.3%増加し、高度肥満は0.3%増加している。

21年度と比較して女子については、平均身長は0.4cm縮んでいるが、高度やせ、及びやせの生徒が併せて3.7%増加している。この数値は全国と比較しても非常に高いと言える。



1週間の総運動時間の分布



平成25年度 全国体力・運動能力、運動習慣等調査(体力)

体力

中学校 2年男子	握力(kg)				上体起こし(回)				長座体前屈(cm)				反復横とび(点)			
	標本数	平均値	標準偏差	T得点	標本数	平均値	標準偏差	T得点	標本数	平均値	標準偏差	T得点	標本数	平均値	標準偏差	T得点
全国	498,292	29.21	7.12	50.0	492,096	27.58	6.05	50.0	495,142	43.11	10.22	50.0	491,175	51.08	7.82	50.0
大阪府	32,652	28.31	7.14	48.7	32,089	27.49	6.15	49.9	32,302	41.42	9.77	48.3	31,984	49.68	7.96	48.2
柏原市	342	28.36	6.22	48.8	338	28.15	6.08	50.9	342	42.85	9.59	49.7	341	49.31	7.39	47.7

中学校 2年男子	持久走(秒)				20mシャトルラン(回)				50m走(秒)				立ち幅とび(cm)			
	標本数	平均値	標準偏差	T得点	標本数	平均値	標準偏差	T得点	標本数	平均値	標準偏差	T得点	標本数	平均値	標準偏差	T得点
全国	257,067	393.90	63.14	50.0	303,047	84.98	24.03	50.0	487,877	8.04	0.83	50.0	491,852	193.68	27.03	50.0
大阪府	9,271	406.44	67.17	48.0	25,554	82.60	24.07	49.0	31,958	8.15	0.85	48.7	32,081	188.18	26.84	48.0
柏原市	0				331	83.42	24.34	49.4	331	8.26	0.87	47.3	339	183.02	25.58	46.1

中学校 2年男子	ハンドボール投げ(m)				体力合計点(点)				総合評価(%)					
	標本数	平均値	標準偏差	T得点	標本数	平均値	標準偏差	T得点	標本数	A	B	C	D	E
全国	491,476	21.01	5.50	50.0	451,855	41.78	9.92	50.0	451,855	7.0%	25.4%	38.5%	22.5%	6.6%
大阪府	32,022	20.53	5.30	49.1	28,176	40.03	9.40	48.2	28,176	3.7%	21.2%	40.6%	26.5%	7.9%
柏原市	338	20.57	4.57	49.2	315	39.69	9.17	47.9	315	3.5%	18.4%	40.6%	29.2%	8.3%

総合評価とは  
合計得点で判定します。

A=57点以上  
B=47~56点  
C=37~46点  
D=27~36点  
E=26点以下

中学校 2年女子	握力(kg)				上体起こし(回)				長座体前屈(cm)				反復横とび(点)			
	標本数	平均値	標準偏差	T得点	標本数	平均値	標準偏差	T得点	標本数	平均値	標準偏差	T得点	標本数	平均値	標準偏差	T得点
全国	474,639	23.76	4.55	50.0	469,086	23.03	5.71	50.0	472,682	45.12	9.65	50.0	468,233	45.27	6.61	50.0
大阪府	31,448	23.31	4.59	49.0	30,904	22.78	5.62	49.6	31,274	44.13	9.52	49.0	30,820	44.05	6.89	48.2
柏原市	309	23.26	4.57	48.9	304	24.38	4.43	52.4	307	43.41	9.24	48.2	302	44.07	5.82	48.2

中学校 2年女子	持久走(秒)				20mシャトルラン(回)				50m走(秒)				立ち幅とび(cm)			
	標本数	平均値	標準偏差	T得点	標本数	平均値	標準偏差	T得点	標本数	平均値	標準偏差	T得点	標本数	平均値	標準偏差	T得点
全国	241,818	292.71	45.50	50.0	287,445	57.20	20.33	50.0	462,290	8.88	0.80	50.0	468,847	166.18	24.31	50.0
大阪府	9,020	302.70	49.59	47.8	24,520	55.40	20.07	49.1	30,415	9.06	0.84	47.8	30,942	161.49	23.80	48.1
柏原市	3	468.33	140.16	11.4	302	56.51	17.08	49.7	291	9.11	0.84	47.1	306	159.64	21.53	47.3

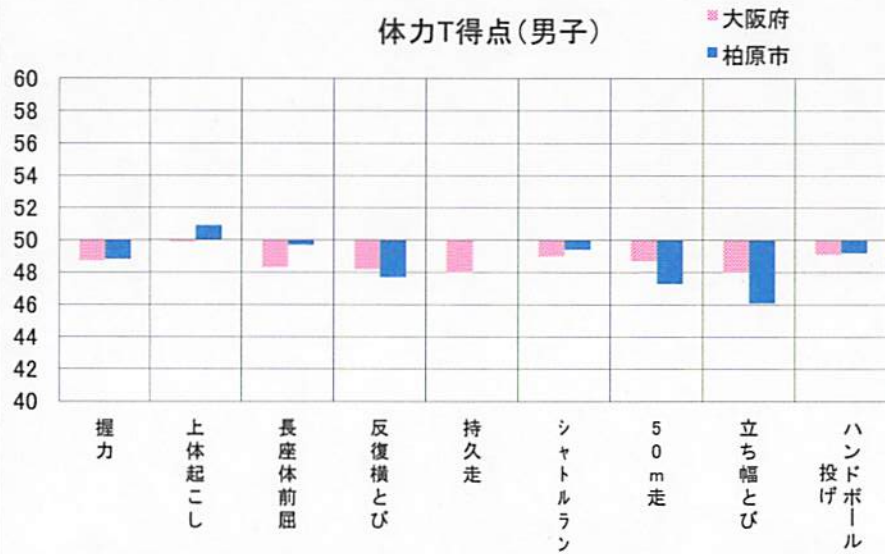
中学校 2年女子	ハンドボール投げ(m)				体力合計点(点)				総合評価(%)					
	標本数	平均値	標準偏差	T得点	標本数	平均値	標準偏差	T得点	標本数	A	B	C	D	E
全国	469,027	12.97	4.06	50.0	429,762	48.42	10.90	50.0	429,762	25.0%	32.3%	28.1%	12.2%	2.3%
大阪府	30,901	12.80	4.00	49.6	27,398	46.47	10.63	48.2	27,398	18.6%	31.8%	31.4%	15.0%	3.2%
柏原市	310	12.79	3.79	49.6	276	46.56	9.79	48.3	276	15.2%	35.1%	32.6%	15.2%	1.8%

男子については、21年度と比較して全ての数値で減少した。21年度には全国・大阪府の平均を上回っていた柏原市であるが25年度は全国・大阪府共に平均を下回る結果となった。総合票も併せて大きく低下した。上体起こしについては全国平均を上回った。

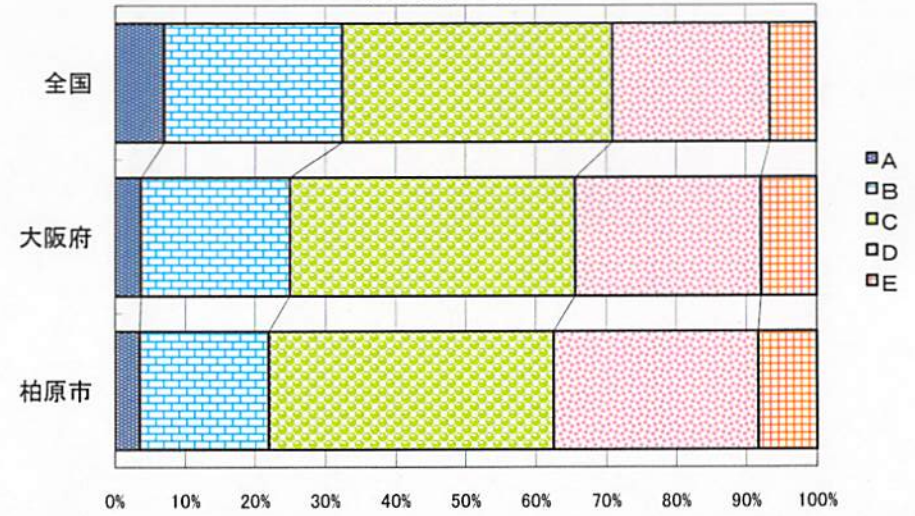
女子については、21年度と比較して上体起こし、長座体前屈、シャトルランテストで微増している。21年度には全国・大阪府の平均を上回っていた柏原市であるが、25年度は全国・大阪府と共に下回る結果となり、総合評価も併せて大きく低下した。上体起こしについては全国平均を上回った。



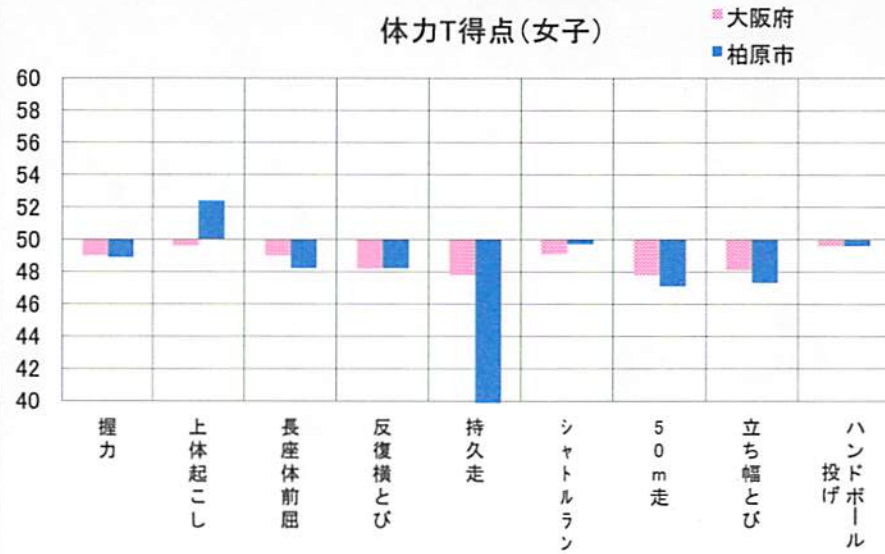
体力T得点(男子)



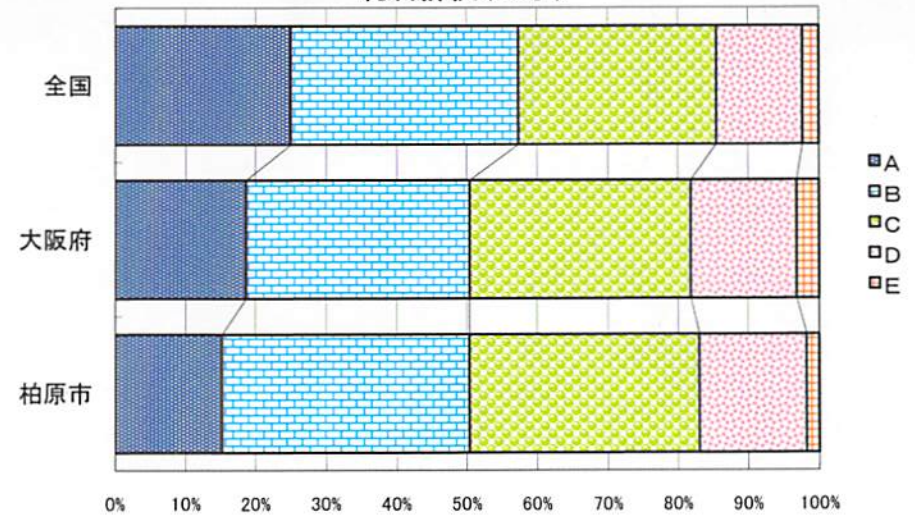
総合評価(男子)



体力T得点(女子)



総合評価(女子)





平成25年度 全国体力・運動能力、運動習慣等調査(生徒質問紙)

生徒質問紙

中学校 2年男子	Q3.運動部所属(%)				Q4.運動実施状況(%)				Q5.土曜日の運動(%)				Q6.日曜日の運動(%)											
	標本数	1.所属している		2.所属していない		標本数	実施状況(%)			標本数	回数(%)			標本数	実施状況(%)		標本数	回数(%)						
		1.所属している	2.所属していない	1.ほとんど毎日	2.時々		3.ときたま	4.しない	1.している		2.していない	1.月に1回	2.月に2回		3.月に3回	4.月に4回		1.している	2.していない	1.月に1回	2.月に2回	3.月に3回	4.月に4回	
全国	502,418	85.4%	14.6%	502,602	83.8%	7.0%	4.3%	4.9%	503,018	87.0%	13.0%	432,021	2.2%	6.5%	15.5%	75.8%	495,006	74.2%	25.8%	364,452	7.4%	15.5%	18.7%	58.3%
大阪府	33,255	83.0%	17.0%	33,265	79.8%	7.8%	5.1%	7.3%	33,286	82.8%	17.2%	27,122	2.5%	5.3%	12.9%	79.2%	32,570	68.4%	31.6%	22,107	68.4%	13.1%	14.8%	64.1%
柏原市	340	80.0%	10.0%	341	85.6%	5.6%	4.1%	4.7%	339	87.9%	12.1%	291	2.7%	3.4%	10.7%	83.2%	330	73.6%	26.4%	242	5.8%	11.2%	14.9%	68.2%

中学校 2年男子	Q7.平日の運動(%)				Q8.曜日ごとの運動(%)															
	運動時間帯				1.月		2.火		3.水		4.木		5.金		6.土		7.日			
	1.朝始業前	2.昼休み	3.放課後	4.その他	標本数	実施(%)	標本数	実施(%)	標本数	実施(%)	標本数	実施(%)	標本数	実施(%)	標本数	実施(%)	標本数	実施(%)		
全国	498,076	41.0%	498,143	24.1%	497,955	90.2%	496,255	78.0%	496,240	85.6%	496,193	83.4%	496,181	84.9%	496,165	86.2%	496,636	84.3%	497,191	67.5%
大阪府	32,606	28.3%	32,603	25.2%	32,584	86.4%	32,517	78.8%	32,523	82.7%	32,519	82.3%	32,522	82.4%	32,520	83.1%	32,570	79.4%	32,622	61.8%
柏原市	340	26.8%	340	22.4%	340	80.3%	340	82.9%	340	84.7%	340	86.5%	340	85.6%	340	87.9%	338	84.3%	336	66.7%

中学校 2年男子	Q9.朝食の有無(%)				Q10.1日の睡眠時間(%)			Q11.1日のテレビ視聴時間(%)				Q12.今後の運動の動機付け(%) ※複数回答可																					
	標本数	1.毎日食べる		2.食べない日がある		標本数	1.5時間未満		2.6~8時間未満		3.8時間以上		標本数	1.1時間未満			2.1~2時間未満	3.2~3時間未満	4.3時間以上	標本数	1.好きなできそうな種目があれば												
		1.毎日食べる	2.食べない日がある	3.毎日食べない	4.その他		1.5時間未満	2.6~8時間未満	3.8時間以上	1.1時間未満	2.1~2時間未満	3.2~3時間未満		4.3時間以上	1.好きなできそうな種目があれば	2.自分のペースで運動ができれば	3.授業で丁寧に教えてもらえたら	4.一人でできるものがあれば	5.友達と一緒にできれば		6.家族と一緒にできれば	7.自由に使える場所があれば	8.自由な時間があれば	9.自分自身の健康が不安になれば	10.友達から誘われたら	11.先生や家族から勧められたら	12.有名選手に教えてもらえたら	13.体型の変化に効果があるなら					
全国	502,798	85.7%	12.0%	2.3%	502,842	12.6%	69.1%	18.2%	502,660	14.4%	34.8%	27.0%	23.8%	507,003	71.5%	33.3%	9.8%	18.7%	48.3%	7.9%	42.2%	42.1%	10.8%	25.2%	6.8%	29.7%	14.3%						
大阪府	33,290	80.6%	15.7%	3.7%	33,281	12.6%	67.1%	20.3%	33,253	13.5%	31.0%	27.2%	28.3%	33,694	67.6%	32.3%	9.6%	16.8%	46.5%	6.0%	40.0%	37.0%	9.2%	23.1%	6.5%	30.1%	13.5%						
柏原市	340	81.5%	15.0%	3.5%	341	9.4%	70.7%	20.9%	341	13.8%	35.5%	24.9%	25.8%	343	72.3%	34.7%	12.8%	20.7%	48.1%	8.7%	47.5%	42.9%	7.3%	26.5%	9.0%	35.8%	10.8%						

中学校 2年男子	Q13.運動が得意(%)				Q14.運動が好き(%)				Q15.保健体育の授業は楽しい(%)																Q16.できなかったことができるようになる(%)				Q17.体力を高めたり、健康を保持増進したりできる(%)						
	標本数	1.得意		2.やや得意		3.やや苦手		4.苦手		標本数	1.好き		2.やや好き		3.ややきらい		4.きらい		標本数	1.そう思う				2.ややそう思う				3.あまりそう思わない				4.まったくそう思わない			
		1.得意	2.やや得意	3.やや苦手	4.苦手	1.好き	2.やや好き	3.ややきらい	4.きらい		1.そう思う	2.ややそう思う	3.あまりそう思わない	4.まったくそう思わない	1.そう思う	2.ややそう思う	3.あまりそう思わない	4.まったくそう思わない		1.そう思う	2.ややそう思う	3.あまりそう思わない	4.まったくそう思わない	1.そう思う	2.ややそう思う	3.あまりそう思わない	4.まったくそう思わない								
全国	497,484	31.2%	40.9%	19.3%	8.6%	496,516	58.7%	28.0%	8.7%	4.7%	501,412	45.9%	38.6%	12.1%	3.4%	500,680	33.9%	47.2%	16.0%	2.9%	499,310	41.5%	41.2%	14.6%	2.7%										
大阪府	32,811	28.9%	40.2%	20.6%	10.3%	32,734	55.3%	29.2%	9.6%	5.9%	33,135	38.3%	40.2%	16.2%	5.3%	33,057	28.2%	47.1%	20.3%	4.3%	32,947	35.1%	41.3%	19.4%	4.2%										
柏原市	336	23.8%	45.8%	21.1%	9.2%	336	58.6%	28.0%	8.6%	4.8%	341	44.9%	39.0%	14.4%	1.8%	340	33.5%	48.5%	15.9%	2.1%	340	35.0%	43.9%	16.2%	2.9%										

中学校 2年男子	Q18.教え合ったり、助け合ったりして学習を進める(%)																Q19.運動のコツやポイントが分かる(%)				Q20.保健体育は自分にとって大切なものである(%)				Q21.学校生活や日常生活で生かしている(%)				Q22.授業では課題を設定、解決方法を選んだりしている(%)			
	標本数	1.そう思う		2.ややそう思う		3.あまりそう思わない		4.まったくそう思わない		標本数	1.そう思う		2.ややそう思う		3.あまりそう思わない		4.まったくそう思わない		標本数	1.そう思う		2.ややそう思う		3.あまりそう思わない		4.まったくそう思わない						
		1.そう思う	2.ややそう思う	3.あまりそう思わない	4.まったくそう思わない	1.そう思う	2.ややそう思う	3.あまりそう思わない	4.まったくそう思わない		1.そう思う	2.ややそう思う	3.あまりそう思わない	4.まったくそう思わない	1.そう思う	2.ややそう思う	3.あまりそう思わない	4.まったくそう思わない		1.そう思う	2.ややそう思う	3.あまりそう思わない	4.まったくそう思わない									
全国	499,444	33.2%	45.9%	17.6%	3.3%	500,189	35.4%	42.1%	18.5%	4.0%	500,005	44.0%	37.1%	15.3%	3.7%	499,106	25.3%	41.0%	27.3%	6.3%	498,942	21.3%	45.1%	28.0%	5.7%							
大阪府	32,921	26.3%	44.1%	24.0%	5.6%	33,006	31.5%	40.9%	21.8%	5.8%	32,986	36.8%	37.3%	20.0%	5.9%	32,925	20.3%	37.2%	32.8%	9.8%	32,925	16.2%	39.8%	34.8%	9.3%							
柏原市	340	31.2%	48.5%	17.6%	2.6%	340	37.7%	42.6%	17.1%	3.2%	338	43.2%	34.6%	18.6%	3.6%	340	22.4%	35.9%	34.4%	7.4%	339	17.7%	40.4%	34.2%	7.7%							

中学校 2年男子	Q23.友達に認めてもらえる(%)																Q24.授業では自分や仲間の安全に気を配る(%)				Q25.好きな種目を見つけられる(%)				Q26.小学校5・6年時運動が得意(%)				Q27.小学校5・6年時運動が好き(%)			
	標本数	1.そう思う		2.ややそう思う		3.あまりそう思わない		4.まったくそう思わない		標本数	1.そう思う		2.ややそう思う		3.あまりそう思わない		4.まったくそう思わない		標本数	1.得意だった		2.やや得意だった		3.やや苦手だった		4.苦手だった						
		1.そう思う	2.ややそう思う	3.あまりそう思わない	4.まったくそう思わない	1.そう思う	2.ややそう思う	3.あまりそう思わない	4.まったくそう思わない		1.得意だった	2.やや得意だった	3.やや苦手だった	4.苦手だった																		
全国	499,370	21.3%	43.3%	27.9%	7.5%	499,230	35.9%	46.7%	14.5%	3.0%	498,451	53.8%	30.6%	11.9%	3.6%	497,594	38.8%	33.5%	17.9%	9.7%	497,328	60.1%	24.3%	9.5%	6.1%							
大阪府	32,947	19.4%	40.5%	30.4%	9.7%	32,958	28.3%	46.2%	20.1%	5.3%	32,938	46.9%	31.9%	15.7%	5.6%	32,858	37.3%	33.9%	18.1%	10.7%	32,855	57.9%	25.3%	9.7%	7.0%							
柏原市	339	22.1%	42.8%	29.2%	5.9%	337	28.5%	50.7%	16.9%	3.9%	340	53.2%	29.1%	13.5%	4.1%	337	36.5%	37.1%	16.3%	10.1%	337	59.9%	23.7%	9.6%	6.6%							

男子については土日の運動の実施状況が増加していることから、運動部活動の活性化が伺える。また、朝の始業前の運動実施状況も12.5%増加している。朝食については、毎日食べる生徒が増えており改善されている。1日の睡眠時間で8時間以上と答えている生徒が5.1%減少している。また、テレビの視聴時間が2時間以上と答えている生徒が9.9%減少している。このことから、子供たちは、テレビを見て過ごす事からスマホや携帯ゲーム機等に移行していると推察され、睡眠時間も減少していることが推察される。運動について肯定的に捉えている生徒がどの質問項目も15%程度減少しており、運動に取り組む意識が大きく後退していることが伺える。



生徒質問紙

中学校 2年女子	Q3.運動部所属(%)				Q4.運動実施状況(%)				Q5.土曜日の運動(%)				Q6.日曜日の運動(%)												
	1.所属している		2.所属していない		実施状況(%)				回数(%)				実施状況(%)		回数(%)										
	標本数	割合	標本数	割合	1.ほとんど毎日	2.時々	3.ときたま	4.しない	1.している	2.していない	1.月に1回	2.月に2回	3.月に3回	4.月に4回	1.している	2.していない	1.月に1回	2.月に2回	3.月に3回	4.月に4回					
全国	477,642	60.4%	319,678	39.6%	477,599	59.9%	11.1%	13.2%	15.7%	477,003	65.1%	34.9%	306,887	2.8%	7.5%	15.1%	74.6%	460,968	51.8%	48.2%	237,368	10.4%	18.7%	19.8%	51.2%
大阪府	31,827	57.5%	21,812	42.5%	31,812	55.9%	10.7%	12.0%	21.4%	31,789	59.4%	40.6%	18,627	2.6%	5.7%	11.4%	80.4%	30,499	48.3%	53.7%	14,015	9.5%	14.4%	15.7%	60.4%
柏原市	308	62.3%	184	37.7%	310	63.2%	8.1%	11.9%	18.8%	308	65.3%	34.7%	198	2.5%	3.0%	7.1%	87.4%	291	49.1%	50.9%	143	8.4%	13.3%	7.0%	77.3%

中学校 2年女子	Q7.平日の運動(%)						Q8.曜日ごとの運動(%)													
	運動時間帯						1.月		2.火		3.水		4.木		5.金		6.土		7.日	
	1.朝始業前		2.昼休み		3.放課後		標本数	実施(%)	標本数	実施(%)	標本数	実施(%)	標本数	実施(%)	標本数	実施(%)	標本数	実施(%)	標本数	実施(%)
全国	473,916	30.5%	473,947	7.3%	473,811	70.6%	473,604	58.7%	473,583	64.6%	473,554	62.8%	473,568	64.2%	473,546	65.9%	475,586	62.4%	475,628	45.2%
大阪府	31,343	19.9%	31,345	6.5%	31,331	66.2%	31,268	60.6%	31,265	61.3%	31,268	61.7%	31,269	61.2%	31,269	62.2%	31,552	56.2%	31,524	40.2%
柏原市	303	22.8%	303	8.6%	303	71.0%	302	65.2%	303	67.0%	303	68.3%	303	64.4%	303	67.7%	307	64.5%	305	42.6%

中学校 2年女子	Q9.朝食の有無(%)				Q10.1日の睡眠時間(%)			Q11.1日のテレビ視聴時間(%)				Q12.今後の運動の動機付け(%) ※複数回答可															
	標本数	1.毎日食べる	2.食べない日がある	3.毎日食べない	標本数	1.6時間未満	2.6~8時間未満	3.8時間以上	標本数	1.1時間未満	2.1~2時間未満	3.2~3時間未満	4.3時間以上	標本数	1.好きなできそうな種目があれば	2.自分のペースで運動ができれば	3.授業で丁寧に教えてもらえたら	4.一人でできるものがあれば	5.友達と一緒にできれば	6.家族と一緒にできれば	7.自由に使える場所があれば	8.自由な時間があれば	9.自分の健康が不安になれば	10.友達から誘われたら	11.先生や家族から勧められたら	12.有名選手に教えてもらえたら	13.体型の変化があるなら
全国	478,927	84.3%	13.9%	1.8%	478,904	16.5%	70.8%	12.7%	478,720	15.6%	33.6%	27.1%	23.7%	481,835	80.2%	43.4%	9.7%	16.5%	57.8%	10.4%	32.8%	40.5%	13.3%	28.1%	7.5%	24.6%	28.5%
大阪府	31,950	78.2%	18.5%	3.3%	31,944	17.1%	68.7%	14.2%	31,909	14.4%	28.5%	26.7%	30.5%	32,234	77.6%	41.6%	10.1%	15.9%	56.8%	8.5%	32.7%	36.2%	11.9%	27.0%	7.2%	25.2%	28.9%
柏原市	311	81.0%	16.4%	2.6%	311	17.0%	68.2%	14.8%	311	17.0%	29.9%	26.4%	26.7%	312	78.5%	43.3%	9.6%	12.5%	56.4%	8.0%	38.1%	40.4%	8.0%	26.6%	9.0%	23.7%	26.9%

中学校 2年女子	Q13.運動が得意(%)				Q14.運動が好き(%)				Q15.保健体育の授業は楽しい(%)				Q16.できなかったことができるようになる(%)				Q17.体力を高めたり、健康を保持増進したりできる(%)								
	標本数	1.得意	2.やや得意	3.やや苦手	4.苦手	標本数	1.好き	2.やや好き	3.やや嫌い	4.嫌い	標本数	1.そう思う	2.ややそう思う	3.あまりそう思わない	4.まったくそう思わない	標本数	1.そう思う	2.ややそう思う	3.あまりそう思わない	4.まったくそう思わない	標本数	1.そう思う	2.ややそう思う	3.あまりそう思わない	4.まったくそう思わない
全国	475,557	17.6%	36.0%	28.4%	18.1%	474,954	41.1%	31.7%	17.0%	10.3%	478,294	30.6%	43.1%	21.2%	4.9%	477,703	24.9%	50.4%	21.7%	3.1%	476,182	28.8%	45.9%	22.1%	3.2%
大阪府	31,690	15.9%	34.2%	28.3%	21.7%	31,667	38.9%	29.9%	17.3%	13.9%	31,876	25.7%	39.9%	26.3%	8.1%	31,825	19.9%	47.0%	27.9%	5.1%	31,690	22.1%	43.0%	29.1%	5.8%
柏原市	307	13.7%	35.2%	32.2%	18.9%	306	39.9%	30.4%	16.7%	13.1%	307	31.6%	45.3%	19.5%	3.6%	306	24.5%	48.4%	23.2%	3.9%	306	21.9%	42.2%	30.1%	5.9%

中学校 2年女子	保健体育の授業について																								
	Q18.教え合ったり、助け合ったりして学習を進める(%)				Q19.運動のコツやポイントが分かる(%)				Q20.保健体育は自分にとって大切なものである(%)				Q21.学校生活や日常生活で生かしている(%)				Q22.授業では課題を設定、解決方法を選んだりしている(%)								
標本数	1.そう思う	2.ややそう思う	3.あまりそう思わない	4.まったくそう思わない	標本数	1.そう思う	2.ややそう思う	3.あまりそう思わない	4.まったくそう思わない	標本数	1.そう思う	2.ややそう思う	3.あまりそう思わない	4.まったくそう思わない	標本数	1.そう思う	2.ややそう思う	3.あまりそう思わない	4.まったくそう思わない	標本数	1.そう思う	2.ややそう思う	3.あまりそう思わない	4.まったくそう思わない	
全国	476,573	30.7%	47.8%	18.5%	2.9%	477,115	24.5%	44.2%	26.1%	5.3%	477,064	33.2%	40.7%	21.5%	4.6%	476,435	14.8%	39.5%	37.8%	7.9%	476,156	13.4%	44.6%	35.6%	6.4%
大阪府	31,728	22.2%	46.2%	26.2%	5.4%	31,775	20.0%	41.0%	30.5%	8.4%	31,760	26.7%	38.4%	27.0%	7.9%	31,714	10.9%	32.9%	43.8%	12.5%	31,673	8.4%	36.3%	44.1%	11.2%
柏原市	306	28.8%	49.0%	19.3%	2.9%	307	27.0%	45.0%	21.8%	6.2%	305	31.5%	35.4%	25.6%	7.5%	307	12.4%	31.3%	45.3%	11.1%	305	9.5%	38.4%	42.3%	9.8%

中学校 2年女子	保健体育の授業について												Q26.小学校5・6年時運動が得意(%)				Q27.小学校5・6年時運動が好き(%)								
	Q23.友達に認められる(%)				Q24.授業では自分や仲間の安全に気を配る(%)				Q25.好きな種目を見つけられる(%)				標本数	1.得意だった	2.やや得意だった	3.やや苦手だった	4.苦手だった	標本数	1.好きだった	2.やや好きだった	3.やや嫌いだった	4.嫌いだった			
全国	476,164	15.2%	43.4%	33.9%	7.5%	476,277	36.9%	48.8%	12.3%	2.0%	475,569	48.0%	33.3%	14.8%	3.8%	474,299	27.9%	32.0%	24.4%	15.8%	474,170	46.8%	26.4%	15.7%	11.1%
大阪府	31,686	14.6%	40.5%	35.4%	9.5%	31,674	26.5%	50.3%	19.3%	3.8%	31,652	40.6%	33.7%	19.0%	6.6%	31,561	26.3%	31.2%	24.1%	18.4%	31,562	44.8%	25.6%	15.8%	13.8%
柏原市	306	18.6%	43.8%	28.8%	8.8%	306	30.7%	51.0%	16.7%	1.6%	307	45.6%	33.6%	16.0%	4.9%	306	24.2%	30.1%	27.5%	18.3%	306	43.8%	24.8%	17.3%	14.1%

女子については体育の授業以外での運動の実施状況で全くしないと答えている生徒が16.8%で53人おり、7.3%増加している。土日の運動の実施状況は増加しており、部活動の活性化が伺える。一方で平日の放課後や昼休みに運動しない生徒が併せて17%増加していることから、生徒の学校生活の忙しさ等が伺える。朝食については、毎日食べる生徒が増え、6.2%改善している。睡眠時間が6時間未満と答えている生徒が6.2%増加し、子供の睡眠時間の減少が心配される。1日のテレビの視聴時間は減少しているが、スマホやパソコンなどに移行している状況が考えられる。運動が好き、やや好きと答えた生徒が併せて10%減少し、きらい、やや嫌いと答える生徒が7.7%増加している。また、保健体育の授業が楽しいと肯定的に捉えている生徒が11.6%減少し、体育の授業の充実が求められる。

## 方策について

児童生徒の体力・運動能力向上のためには、様々な場面で運動を行うことが重要です。

学校教育では、体育や体力づくり、保健教育や給食・食育などをおして、生涯を通じて自らの健康を保持・増進することができる資質や能力を育成することが大切であると考えます。

また、家庭や地域では運動への意識を高め、実践及び習慣化に努めることが必要です。これらを実現させるために、以下の取組を進めます。

### ①体力づくりの充実

保健体育の授業において、領域に応じた授業形態を工夫し、段階別に目標を設定することにより、きめ細かい指導を行うとともに、運動量の確保に努める。

また、始業前や休み時間等の時間を活用するなど、運動機会を増やし、学校生活全体を通じて継続して取り組む。

### ②運動部活動の活性化

部活動における地域の外部指導者（運動部活動補助指導員）の参画を推進させ、できるだけ多くの生徒の運動欲求を満たすことができるよう連携し、取り組む。

### ③教員の指導力向上

体育・保健体育の授業の充実をめざした教員の指導力向上を図るために、「子どもの体力向上指導者研修会（仮称）」をはじめとする様々な実技研修を開催し、柏原市小中学校体育研究会とも連携し、指導方法の改善に取り組む。

### ④あらゆる機会をおしての運動時間の確保

放課後・休日における自主的な運動に繋がるように、PTAや諸団体と連携し、子どもの自主的な運動を奨励し、習慣化に努める。